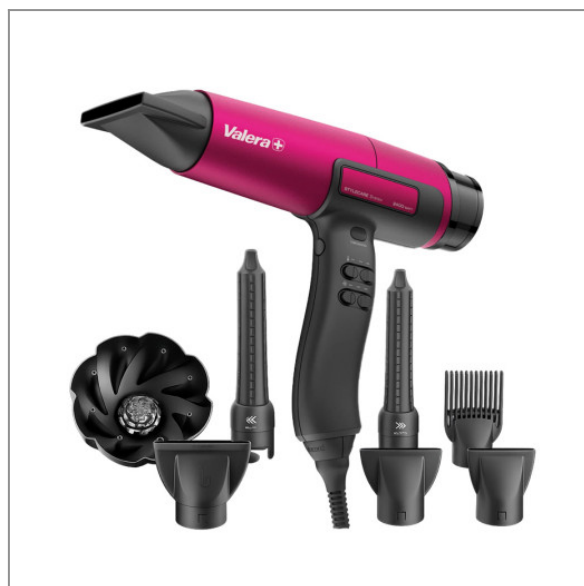




Suszarka z silnikiem cyfrowym, STYLE CARE AI SYSTEM (2x lokówka, dyfuzor) 2400W - SALON PROFESSIONAL - VALERA



1 350,00 zł (brutto)

Valera StyleCare AI System – kompletny, inteligentny system stylizacji włosów

Nowoczesna suszarka stworzona po to, aby codzienna stylizacja włosów była szybsza, delikatniejsza i w pełni dopasowana do Twoich potrzeb. **Dzięki zaawansowanej technologii Valera oraz inteligentnym algorytmom kontroli temperatury**, każde suszenie staje się bezpieczne dla włosów, a efekty są gładkie, lśniące i profesjonalne. To idealny wybór dla osób, które oczekują wysokiej wydajności, komfortu pracy i ochrony włosów przed stresem termicznym.

StyleCare łączy mocny przepływ powietrza, precyzyjną stabilizację temperatury oraz ergonomiczny design, aby zapewnić szybkie suszenie i pełną kontrolę nad stylizacją. **System AI wspiera użytkownika, dostosowując parametry** pracy do różnych typów włosów, a intuicyjne sterowanie sprawia, że codzienna stylizacja jest łatwa i przyjemna. Elegancki wygląd, cicha praca i lekka konstrukcja dopełniają całość, tworząc urządzenie, które oferuje profesjonalne rezultaty w domowych warunkach.

Kompletny zestaw akcesoriów (Hair Tool Set)

StyleCare AI System to nie tylko suszarka — **to pełny, profesjonalny zestaw narzędzi do stylizacji, który pozwala tworzyć dowolne fryzury:**

- Dyfuzor do loków Ø 14 cm
- Końcówki do kręcenia włosów 14,5 cm
 - Nasadka grzebieniowa 6,5 cm
- Dysza TOUCH ME - chłodna końcówka 8,2 cm
 - Ultra-slim nozzle 7,5 cm

- Ultra-slim nozzle 6,2 cm
- Rękawica termiczna

Dzięki tak szerokiej ofercie akcesoriów możesz dodawać objętość, wygładzać, kręcić, modelować i suszyć włosy w sposób idealnie dopasowany do ich rodzaju i oczekiwanego efektu.

Kluczowe cechy StyleCare AI System

- Inteligentna stylizacja dopasowana do codziennych potrzeb
 - Ochrona włosów przed stresem termicznym
 - Gładkie, lśniące wykończenie
 - Idealna do codziennego użytku
 - Odpowiednia dla różnych typów włosów
 - Profesjonalne rezultaty w domu
 - Intuicyjne, łatwe sterowanie
 - Elegancki, nowoczesny design
 - Komfortowa, ergonomiczna obsługa
- Technologia wspierająca zdrowy wygląd włosów

Profesjonalny system stylizacji włosów

- Wysokowydajna technologia przepływu powietrza
 - Zaawansowana kontrola temperatury
- Wielostopniowe ustawienia prędkości i ciepła
 - Funkcja zimnego nawiewu
- Ergonomiczna, lekka konstrukcja
 - Cicha praca
 - Szybkie suszenie
- Technologia redukcji puszenia
- Szwajcarska jakość inżynierska

Technologia i parametry

- **2 tryby CARE/MAX z 18 kombinacjami** temperatury i przepływu powietrza
- **Cyfrowy silnik bezszczotkowy HI-PAX o żywotności 10 000 godzin**
 - **Thermo Balance Sensor** — stabilizacja temperatury podczas pracy
 - ROTOCORD zintegrowany w uchwycie
 - **Moc 2400 W**
 - **Ultra lekka konstrukcja**
 - Przepływ powietrza 90 m³/h