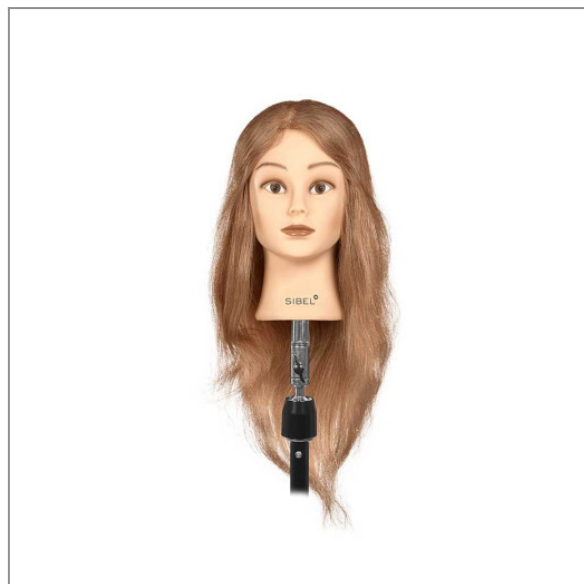




Główka damska jasny blond 35-45cm - 100% naturalne włosy - STEPHANIE - SIBEL 6



425,00 zł (brutto)

Główka treningowa damska STEPHANIE

- Długość włosów: 30-45cm
 - 100% ludzkie włosy
- Kolor włosów: ciemny blond Gęstość: 170-200 włosów na cm²
- Główka nadaje się idealnie do ćwiczeń, zarówno dla doświadczonych fryzjerów, jak i kształcących się w tym kierunku uczniów.
- Idealna do ćwiczenia strzyżenia, modelowania, farbowania, fryzur.
 - Doskonała dla początkujących uczniów.

Nie wolno ich myć w bardzo zimnej ani gorącej wodzie, ponieważ tak jak włosy na głowie mogą się skołtunąć. GŁÓWKA JEST BEZ STATYWU