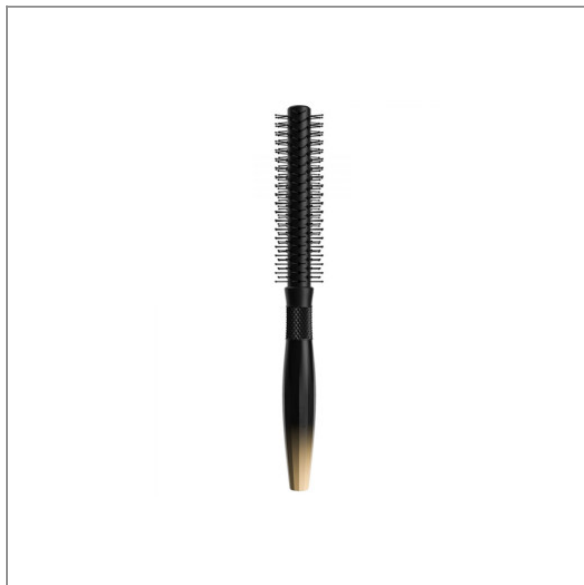




Szczotka do modelowania Barber Round Brush Ø 15mm - JRL



35,00 zł (brutto)

Szczotka do modelowania włosów JRL Barber Round Brush to doskonały wybór, jeśli chcesz wymodelować **włosy** oraz dodać im objętości (świetnie sprawdzi się np. przy stylizacji side park) a także nadać fryzurze kierunek.

Wykonana z antystatycznych materiałów **redukuje elektryzowanie się włosów** spowodowane tarciami podczas szczotkowania, dzięki czemu **włosy stają się gładkie**, lśniące i nie puszą się. Konstrukcja szczotki zapewnia optymalny przepływ powietrza podczas suszenia przyspieszając jego czas i minimalizując wysiłek. Włosie szczotki zakończone kulkami **delikatnie masuje skórę głowy**, co pobudza krążenie i **wspomaga zdrowy wzrost włosów**.

- **Średnica:** ø 15 mm
- **Wysokość szczotki:** 22 cm