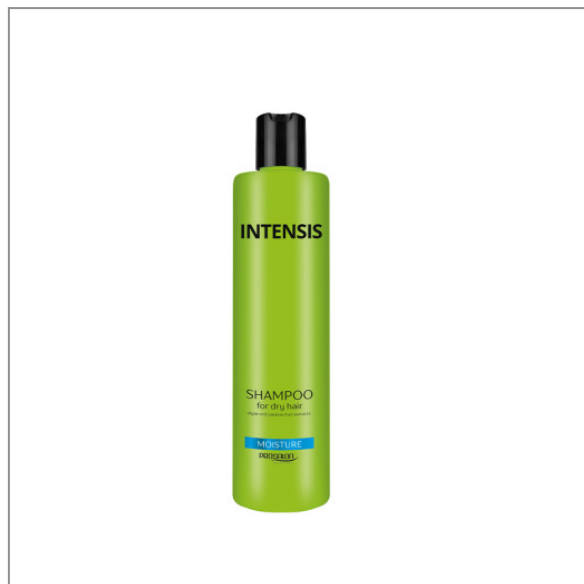




INTENSIS MOISTURE Szampon nawilżający do włosów suchy i łamliwych 1000ml - PROSALON



35,00 zł (brutto)

INTENSIS MOISTURE Szampon nawilżający do włosów suchy i łamliwych 1000ml - PROSALON

Szampon intensywnie nawilżający zapewnia właściwe nawilżenie włosom i skórze głowy.

Dzięki dodatkowi **protein soi** wygładza łuskę włosa i ułatwia rozczesywanie. Zawarty w recepturze wyciąg z marakui zmiękcza włosy i dodaje im blasku.

Sposób użycia: Na wilgotne włosy nanieść niewielką ilość szamponu, masować, aż do momentu powstania piany. Pozostawić na włosach kilka minut, a następnie obficie spłukać wodą.

Pojemność:1000ml