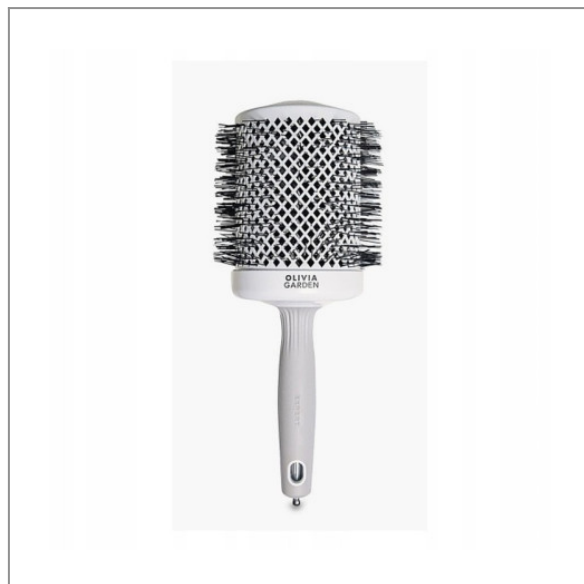




Szczotka EXPERT BLOWOUT SHINE - biało - szara CERAMIC+ION - 80mm - OLIVIA GARDEN



119,90 zł (brutto)

Szczotka EXPERT BLOWOUT SHINE - biało - szara CERAMIC+ION - 80mm - OLIVIA GARDEN

Wykonana w technologii ceramicznej, szczotka do modelowania włosów Olivia Garden CERAMIC+ION spełni oczekiwania każdego profesjonalisty.

Specyfikacja:

- Wykonana z wysokiej jakości materiałów zapewnia idealną i łatwą stylizację
- Korpus pokryty ceramiczną powłoką, która dzięki dużym otworom wentylacyjnym przyspiesza proces suszenia i modelowania, poprawiając komfort pracy.
- Jonizowane włosie z tworzywa sztucznego zapobiega elektryzowaniu się i puszeniu włosów.
- Ergonomiczny kształt i lekka konstrukcja sprawiają, że szczotka idealnie przylega do dłoni, a uchwyt dodatkowo pokryty został materiałem antypoślizgowym, który zwiększa bezpieczeństwo podczas użytkowania.
 - Średnica: 80mm