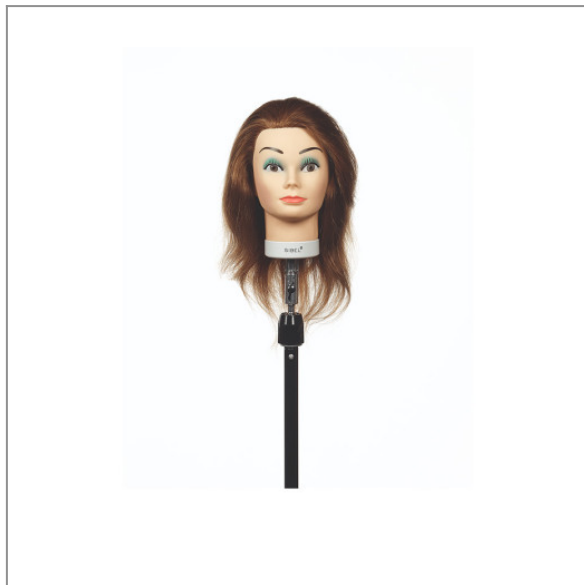




Główka damska blond 15-40cm - 100% naturalne włosy - CANDY - SIBEL 3



420,00 zł (brutto)

Główka damska blond 35cm - 100% naturalne włosy - CANDY - SIBEL

- Długość włosów: 35cm
- Kolor włosów: blond
- Główka nadaje się idealnie do ćwiczeń, zarówno dla doświadczonych fryzjerów, jak i kształcących się w tym kierunku uczniów.
 - Idealna do ćwiczenia strzyżenia, modelowania, farbowania, fryzur.
 - Doskonała dla początkujących uczniów

Nie wolno ich myć w bardzo zimnej ani gorącej wodzie, ponieważ tak jak włosy na głowie mogą się skołtunąć.

GŁÓWKA JEST BEZ STATYWU